



ČD-TELEMATIKA

SUDOP BRNO, spol. s r.o.
Ing. Tereza Domesová
Kounicova 688/26
602 00 Brno

Číslo jednací 1202019240

Datum 29.10.2020

Vyřizuje Pavel Kříž

telefon +420 724 815 186

e-mail Pavel.Kriz@cdt.cz

Věc: **Souhrnné stanovisko k existenci komunikačního vedení a zařízení ve správě ČD - Telematika a.s. k odstranění stavby.**

Název stavby: **Modernizace ŽST Jihlava město**

Při realizaci výše uvedené stavby **DOJDE** ke styku se sítí elektronických komunikací, která je chráněna ochranným pásmem dle §102 zák. č. 127/2005 Sb., o elektronických komunikacích.

Toto vyjádření platí pouze pro dokumentaci ověřenou společností ČD - Telematika a.s. a pro rozsah prací na ní vyznačených.

Vyjádření je platné pouze pro zájmové území vyznačené žadatelem včetně důvodu stanoveného žadatelem.

Vyjádření pozbývá platnosti dne 29.10.2022

Všeobecné podmínky ochrany:

Toto vyjádření neopravňuje žadatele provádět jakoukoliv činnost nebo ochranu na síti elektronických komunikací. Dotčenou síť elektronických komunikací je žadatel povinen nechat u ČD - Telematika a.s. vytyčit.

Vytyčení sítě elektronických komunikací bude provedeno na základě písemné objednávky zaslané nejméně 14 dnů před požadovaným termínem vytyčení. Na objednávce ve dvojím vyhotovení musí být uvedeno jednací číslo vyjádření a datum vydání vyjádření. V případě, že žadatelem je právnická osoba, musí být na objednávce uvedeno navíc IČO, DIČ a bankovní spojení objednatele.

Termín, způsob a formu vytyčení je nutné řešit individuálně s kontaktní osobou (kontakty na adrese www.cdt.cz/ vytyčení) po telefonické dohodě, a to nejlépe 7 dnů před požadovaným termínem vytyčení. Je-li vytyčení požadováno do tří dnů od data vaší žádosti na vytyčení, bude do celkové částky za vytyčení připočten expresní příplatek ve výši 30% z celkové částky.

Žadatel nese veškeré náklady na provedení vytyčení, a to včetně případných prací geodetické kanceláře, pokud to situace vyžaduje.

Po vytyčení je žadatel povinen předložit k odsouhlasení vystavovateli tohoto vyjádření další stupeň dokumentace, ve kterém budou zakresleny síť elektronických komunikací podle skutečnosti, popsány rozsah a způsob provedení činností a zajištění ochrany dotčené sítě elektronických komunikací. V případě, že projekční či realizační práce související se stavbou budou prováděny na pozemcích dráhy či v jejím ochranném pásmu anebo na síti elektronických komunikací v majetku Správy železnic, musí tyto práce provádět organizace, která má příslušné

www.cdt.cz

odborné oprávnění k práci na železničním telekomunikačním zařízení udělené Správou železnic.

Případné rozpory nebo výjimky z jednotlivých ustanovení řeší Správa železnic, Technická ústředna dopravní cesty se sídlem Praha 9 - Libeň, Malletova 10/2363.

Nedodržení těchto podmínek je hrubým porušením právní povinnosti podle zákona 127/2005 Sb., o elektronických komunikacích a zákona 266/1994 Sb., o drahách.

Specifické podmínky Správy železnic:

Stavební objekty a provozní soubory zpracované do stupně dokumentace pro územní řízení týkající se sítě elektronických komunikací v majetku Správy železnic musí být v dalším stupni projektové dokumentace zpracovány v rozsahu daném vyhláškou č.146/2008Sb. a upřesněnou směrnicí Správy železnic 11/2006.

Činnosti na majetku Správy železnic uvedené již ve stupni dokumentace pro územní řízení musí být v souladu s technickými kvalitativními podmínkami staveb státních drah.

V případě prodeje, pronájmu drážního pozemku, objektu, je žadatel povinen požádat o vyjádření Správy železnic, Technickou ústřednu dopravní cesty se sídlem Praha 9 - Libeň, Malletova 10/2363. Přílohou podané žádosti musí být toto vyjádření, a to včetně všech příloh.

Specifické podmínky ČD - Telematika a.s.:

Společnost ČD - Telematika a.s. považuje veškeré činnosti spojené s přeložkou, překládkou či manipulací s dotčenou sítí elektronických komunikací v majetku ČD - Telematika a.s. za nezadatelné.

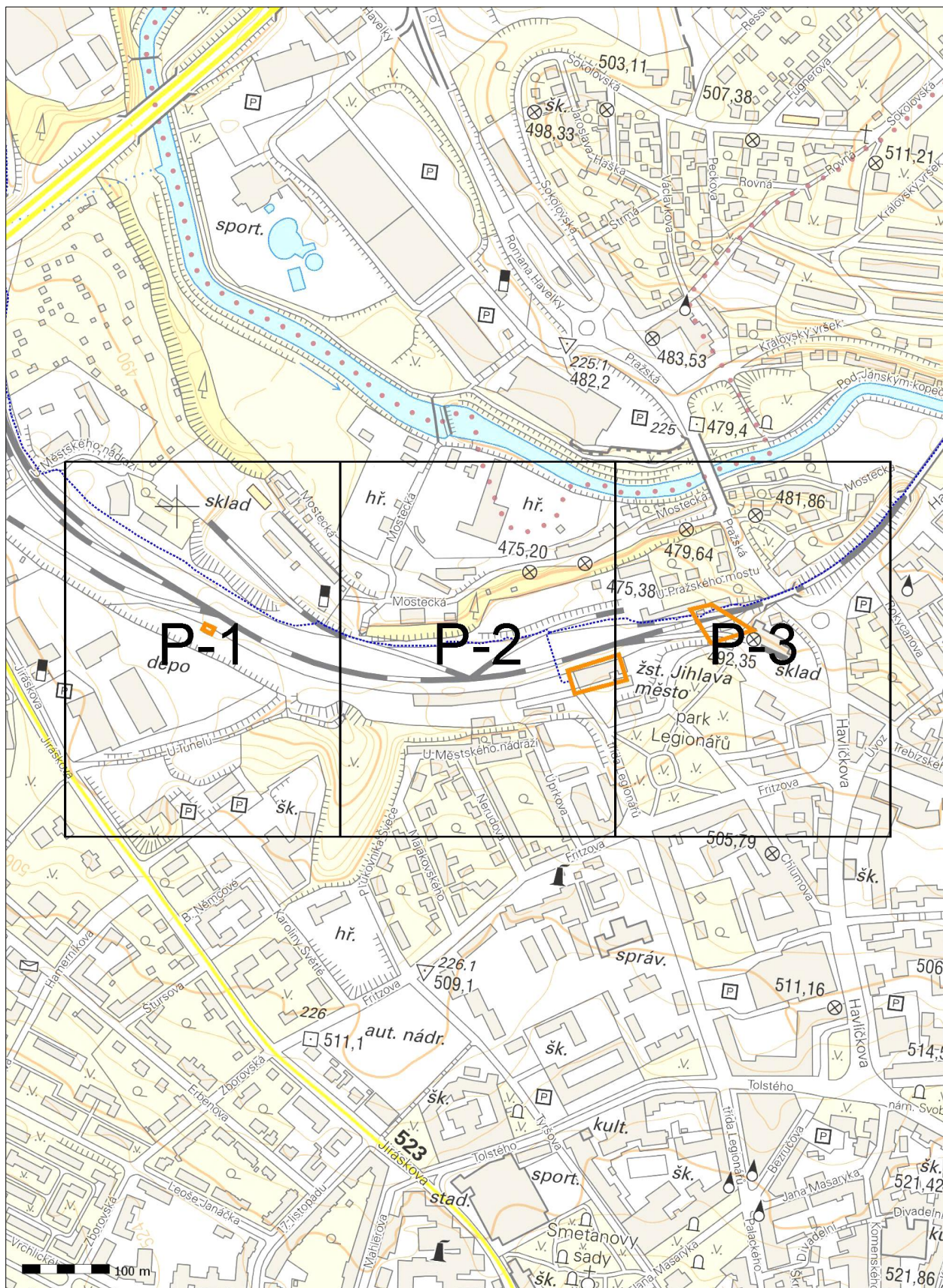
Další upřesňující podmínky:

Souhlasíme s demolicí výpravní budovy Jihlava město, remízy TO, budovy St. 1 a St. 2 po přeložení zařízení Správy železnic CTD Praha a ČD-Telematika do provizorních kontejnerů dle PD Modernizace ŽST Jihlava město.

Počet příloh: 5

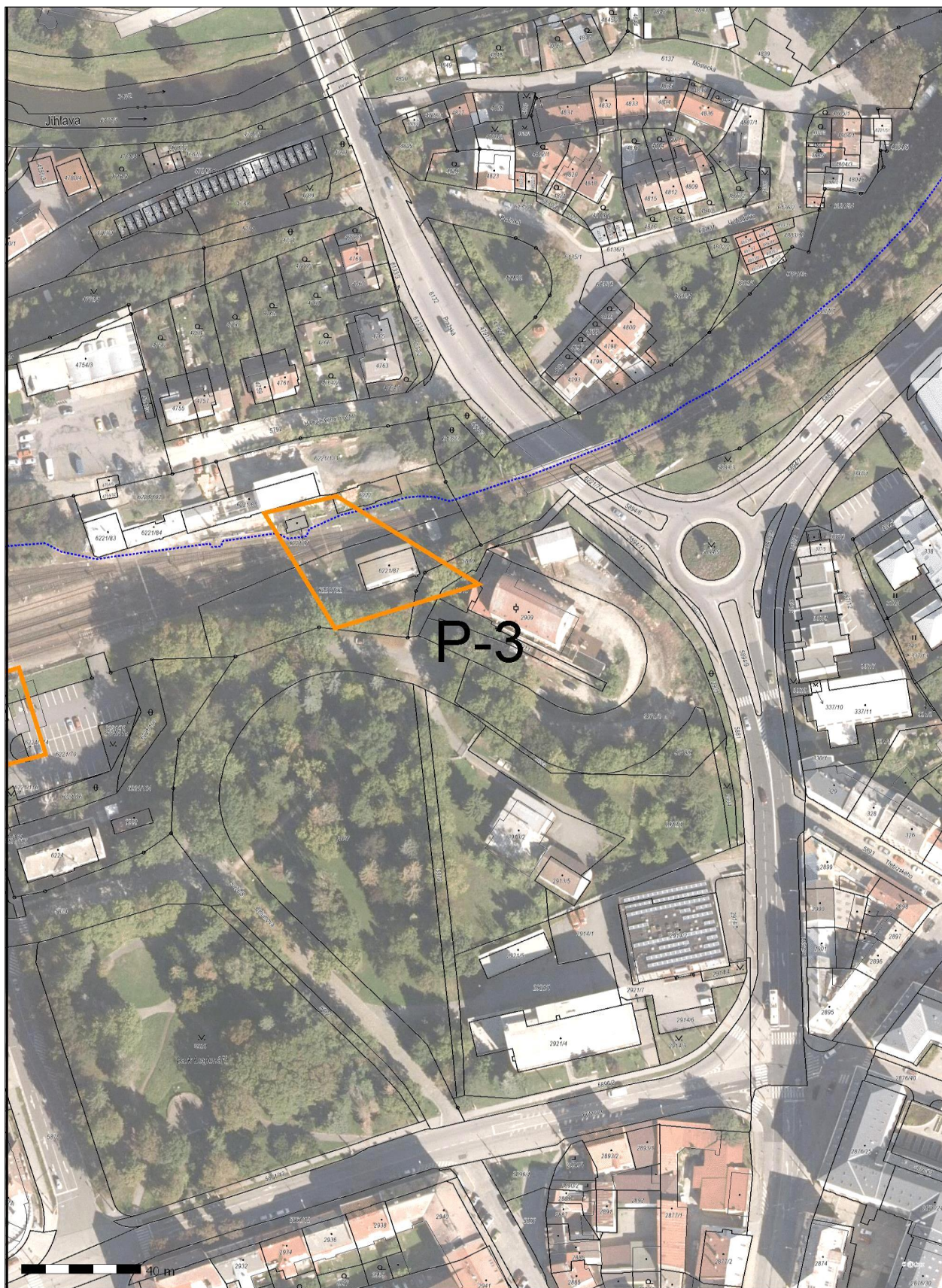
ČD - Telematika a.s.
Pernerova 2819/2a
130 00 Praha 3

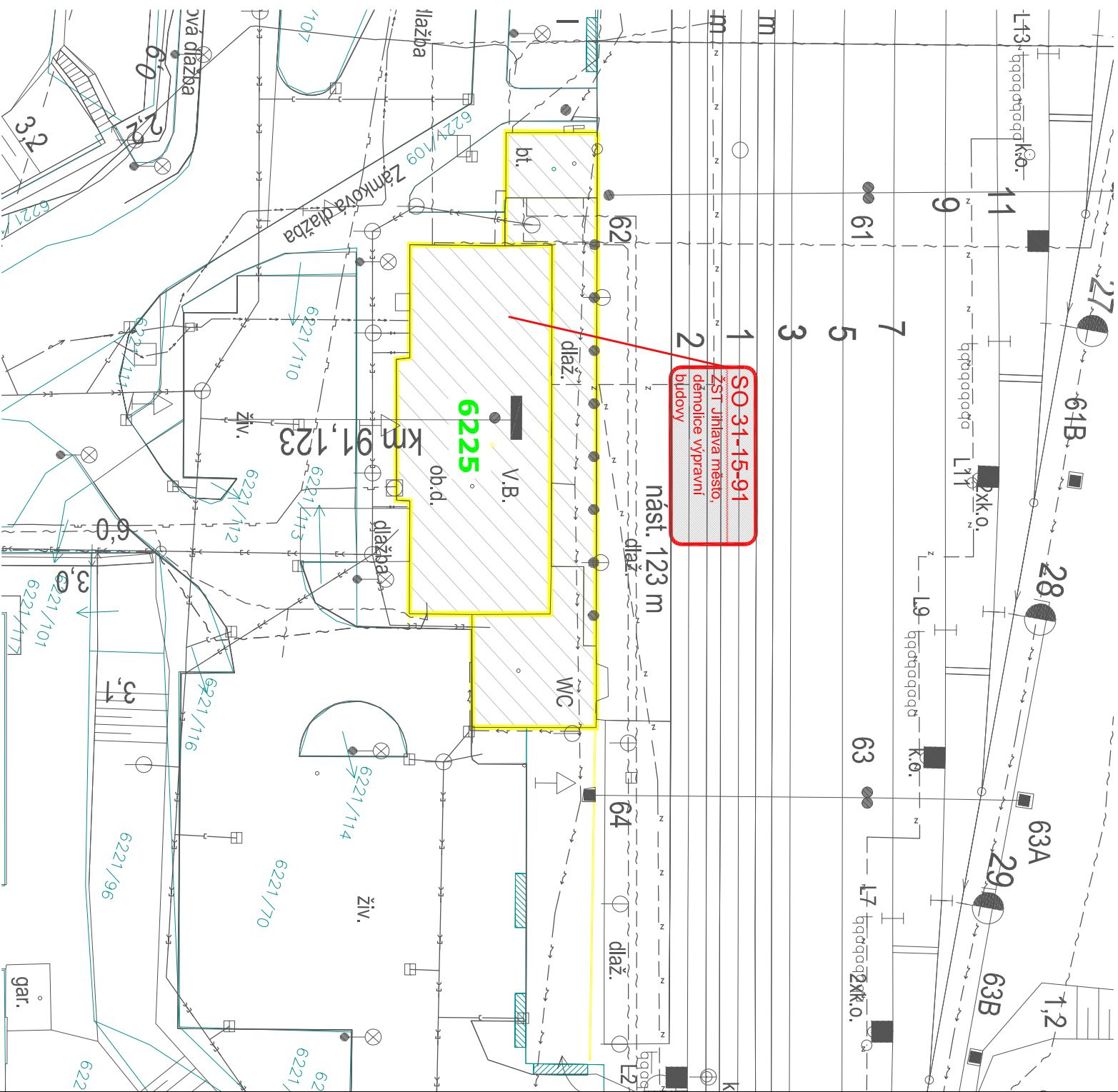
www.cdt.cz













EVROPSKÁ UNIE
Evropské strukturální a investiční fondy
Operační program Doprava

Ministerstvo dopravy
Státní fond dopravní
infrastruktury

			SOUPRAVA Č.
REVIZE Č.	DATUM	ZMĚNA	

<p>ZHOTOVITEL: Společnost SUBO-SAGASTA-AF-CITYPLAN pro DUSP+PDPS+AD "Modernizace ŽST Jihlava město"</p> <p>Společník 1 (vedoucí společnosti):</p> <p> SUDOP BRNO</p> <p>SUDOP BRNO, spol. s r.o., Kounicova 688/26 611 36 Brno</p>	<p>Společník 2:</p> <p> SAGASTA</p> <p>SAGASTA, s.r.o., Novodvorská 1010/4 142 00 Praha 4 - Lhotka</p>	<p>Společník 3:</p> <p> AFRY</p> <p>AFRY CZ s.r.o., Magistrů 1275/13 140 00 Praha 4</p>
--	---	--

OBJEDMATEL:	 Správa železnic, státní organizace, Dílžďdně 1003/7, 110 00 Praha 1 Stavební správa východ (organizační jednotka)			tel. : +420 972 625 804 E-mail: sudop@sudop-brno.cz
PROFESNÍ SKUPINA:	AFRY CZ s.r.o. ATELIER ARCHITEKTURY A POZ. STAVEB	VEDOUcí PROF. SKUPINY Ing. Petr Zeman	GENERÁLNÍ ŘEDITEL Ing. Kamil Chmela	
ODPOVĚDNÝ PROJ. ZAKÁZKY Ing. Jiří Pelc Ing. Lubomír Benšák	 ODPOVĚDNÝ PROJ. PS, SO Ing. Zdenka Radilovč Ing. Petr Adam	NAVRHL, VYPRACOVAL	KONTROLOVAL Ing. Stanislav Kašpárek	
KRAJ: Vysočina	POVĚŘENÝ OÚ: Jihlava	STUPEŇ: DUSP+PPS		
<div>Modernizace ŽST Jihlava město</div> <div>SO 31-15-91 ŽST Jihlava, demolice výpravní budovy</div>				
ZAK. ČÍSLO 19094-01-1020		ARCH. ČÍSLO 2020110860		
MĚŘÍTKO 1:500		POČET FORMÁTŮ 2x A4		
DATUM:		09/2020		
ČÁST D.2.2.5.1		PŘÍLOHA 050		



EVROPSKÁ UNIE
Evropské strukturální a investiční fondy
Operační program Doprava



		SOUPRAVA Č.
REVIZE Č.	DATUM	
	ZMĚNA	

ZHOTOVITEL: Společnost SUBO-SAGAŠTA-AF-CITYPLAN pro DUSP+PDPS+AD "Modernizace ŽST Jihlava město"

Společník 1 (vedoucí společnosti):

SUDOP BRNO, spol. s r.o.
Kounicova 688/26
611 36 Brno

Společník 2:

SAGASTA
SAGASTA, s.r.o.
Novodvorská 1010/4
142 00 Praha 4 - Lhotka

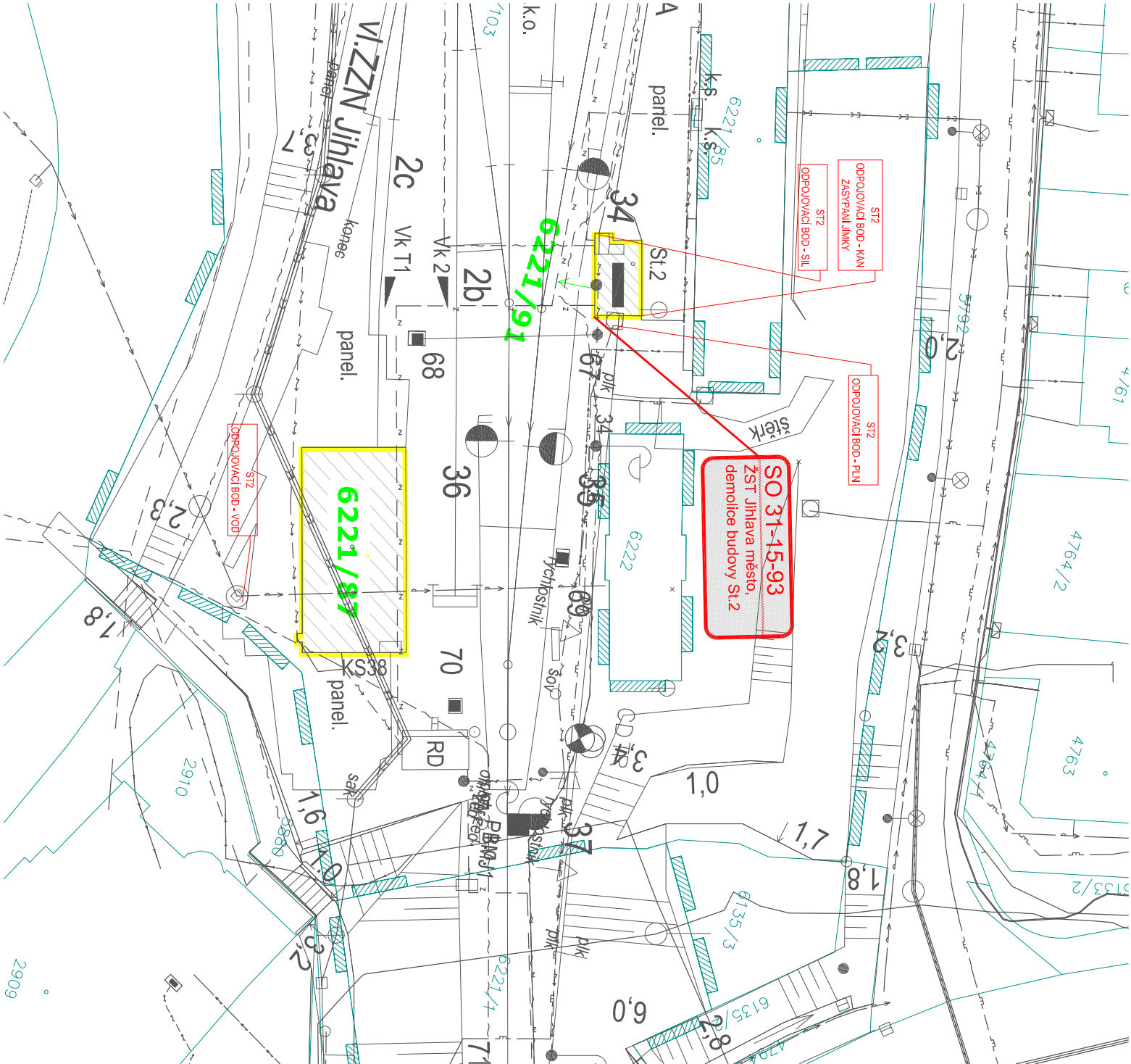
Společník 3:

AFRY
AFRY CZ s.r.o.
Magistrů 1275/13
140 00 Praha 4

OBJEDNATEL:	Správa železnic, státní organizace, Dílčďďďď 1003/7, 110 00 Praha 1		tel. : +420 972 625 804
	Stavební správa východ (organizační jednotka)		E-mail: sudop@sudop-brno.cz
PROFESNÍ SKUPINA:	AFRY CZ s.r.o. ATELIER ARCHITEKTURY A POZ. STAVEB	VEDOUcí PROF. SKUPINY Ing. Petr Zeman	GENERÁLNÍ ŘEDITEL Ing. Kamil Chmela
ODPOVĚDNÝ PROJ. ZAKÁZKY	Ing. Jiří Pelc Ing. Lubomír Benďk	ODPOVĚDNÝ PROJ. PS, SO Ing. Zdeňka Radlová Ing. Petr Adam	KONTROLOVAL Ing. Stanislav Kašpárek
KRAJ:	Vysočina	POVĚŘENÝ OÚ: Jihlava	STUPEŇ: DUSP+PDPS
Modernizace ŽST Jihlava město			
SO 31-15-92 ŽST Jihlava, demolice budovy St.1			
Katastrální situační výkres		ČÁST D.2.2.5.2	PŘÍLOHA 050
		DATUM: 09/2020	
		ZAK. ČÍSLO 19094-01-1020	ARCH. ČÍSLO 2020110860
		MĚŘÍTKO 1:500	POČET FORMÁTŮ 2x A4

Před zahájením prací na demolici objektu bude objekt ve spolupráci s jejich správci odborně odpojen.

- Přípojkové skříně umístěny na severovýchodním a severozápadním rohu objektu budou před demolici objektu odborně odpojeny. Přírodní kabely budou v dostatečné vzdálenosti od demolovaného objektu naspojovány.
- Odpojení objektu od veřejného vodovodu bude provedeno uzavřením zemního šoupěte na stávající přípoje (šachta pro odpojení objektu ST.1 se nachází v areálu společnosti ICOM cca 100 m od objektu ST.1). Přípojka bude následně v celém rozsahu zrušena v souladu se zákonem č. 186/2006 Sb.
- Kanalizace je svedena do kanalizační jímky, jež je umístěna v objektu ST.1. Tato jímka bude součástí demoličních prací a následně bude prostor po jímce zasypán zeminou se zhutněním po vrstvách max 300 mm.



Před zahájením prací na demolicí objektu bude objekt ve spolupráci s jejich správci odborně odpojen.

- Přípojková skříň umístěna na severovýchodním rohu objektu bude před demolicí objektu odborně odpojena.
- Přívodní kabely budou v dostatečné vzdálenosti od demolovaného objektu naspojčovány.
- Přípojková skříň plynovodu umístěna v jihovýchodní rohu objektu bude před demolicí objektu odborně odpojena a v dostatečné vzdálenosti bude potrubí plynovodu odborně zazátkováno plynotěsně a vodotěsně.
- Odpojení objektu od veřejného vodovodu bude provedeno uzavřením zemního šoupěte v revizní šachtě umístěné ve vzdálenosti cca 40 m jihovýchodně od St.2. Přípojka St.2 bude následně v celém rozsahu zrušena v souladu se zákonem č. 186/2006 Sb.
- Kanalizace je svedena do kanalizační jímky, jež je umístěna u severovýchodního rohu St.2. Tato jímka bude součástí demoličních prací a následně bude prostor po jímce zasypan zeminou se zhutněním po vrstvách max 300 mm.

		SOUPRAVA Č.
REVIZE Č.	DATUM	ZMĚNA

ZHOTOVITEL: Společnost SUBO-SAGAŠTA-AF-CITYPLAN pro DUSP+PDPS+AD "Modernizace ŽST Jihlava město"

Společník 1 (vedoucí společník): Společník 2: Společník 3:




SUDOP BRNO
SUDOP BRNO, spol. s r.o.
Kouníčcova 688/26
611 36 Brno



SAGAŠTA
SAGAŠTA, s.r.o.
Novodvorská 1010/4
142 00 Praha 4 - Lhotka

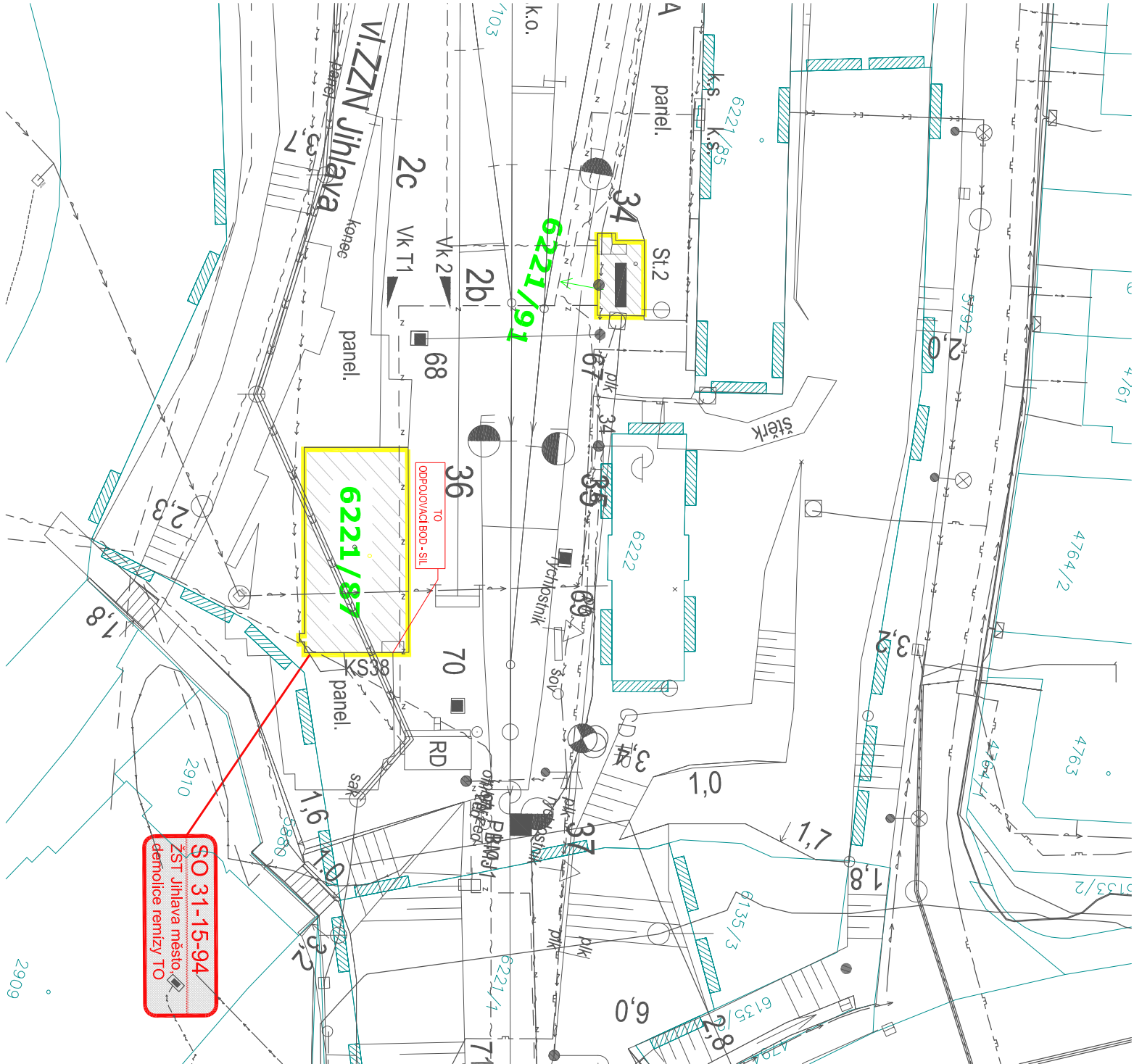


AFRY
AFRY CZ s.r.o.
Magistrů 1275/13
140 00 Praha 4

OBJEDNATEL:	 Správa železnic, státní organizace, Dílčedné 1003/7, 110 00 Praha 1		tel. : +420 972 625 804
	Stavební správa východ (organizační jednotka)		E-mail: sudop@sudop-brno.cz
PROFESNÍ SKUPINA:	AFRY CZ s.r.o.	ATELIER ARCHITEKTURY A POZ. STAVEB	VEDOUcí PROF. SKUPINY
ODPOVĚDNÝ PROJ. ZAKÁZKY	Ing. Jiří Pelc	ODPOVĚDNÝ PROJ. PS, SO	Ing. Kamil Chmela
Ing. Lubomír Benčík	Ing. Zdeňka Radlová	Ing. Petr Adam	KONTROLOVAL
			Ing. Stanislav Kašpárek
KRAJ:	Vysočina	POVĚŘENÝ OÚ:	Jihlava
Modernizace ŽST Jihlava město			
SO 31-15-93 ŽST Jihlava, demolice budovy St.2			
Katastrální situační výkres			ČÁST
			D.2.2.5.3
			PŘÍLOHA
			050



EVROPSKÁ UNIE
Evropské strukturální a investiční fondy
Operační program Doprava



Před zahájením prací na demolicí objektu bude objekt ve spolupráci s jejich správci odborně odpojen.
- Přípojková skříň umístěna na severovýchodním rohu objektu bude před demolicí objektu odborně odpojena. Přírodní kabely budou v dostatečné vzdálenosti od demolovaného objektu naspojovány.

		SOUPRAVA Č.
REVIZE Č.	DATUM	
	ZMĚNA	

ZHOTOVITEL: Společnost SUBO-SAGAŠTA-AF-CITYPLAN pro DUSP+PDPS+AD "Modernizace ŽST Jihlava město"

Společník 1 (vedoucí společnosti):

Společník 2:

Společník 3:

SUDOP BRNO, spol. s r.o.
Kouníčková 688/26
611 36 Brno

SAGAŠTA, s.r.o.
Novodvorská 1010/4
142 00 Praha 4 - Lhotka

AFRY CZ s.r.o.
Magistrů 1275/13
140 00 Praha 4

OBJEDNATEL:	<p>Správa železnic, státní organizace, Dílčedné 1003/7, 110 00 Praha 1 Stavební správa východ (organizační jednotka)</p>	tel. : +420 972 625 804 E-mail: sudop@sudop-brno.cz
PROFESNÍ SKUPINA:	AFRY CZ s.r.o. ATELIER ARCHITEKTURY A POZ. STAVEB	VEDOUcí PROF. SKUPINY Ing. Petr Zeman
ODPOVĚDNÝ PROJ. ZAKÁZKY	Ing. Jiří Pelc Ing. Lubomír Benčík	ODPOVĚDNÝ PROJ. PS, SO Ing. Zdeňka Radlová Ing. Petr Adam
KRAJ:	Vysočina	POVĚŘENÝ OÚ: Jihlava
Modernizace ŽST Jihlava město SO 31-15-94 ŽST Jihlava, demolice remízy TO		
Katastrální situační výkres		
ČÁST D.2.2.5.4		PŘÍLOHA 050
DATUM: 09/2020		
ZAK. ČÍSLO 19094-01-1020 MĚŘÍTKO 1:500 POČET FORMÁTŮ 2x A4		ARCH. ČÍSLO 2020110860 POČET FORMÁTŮ 2x A4